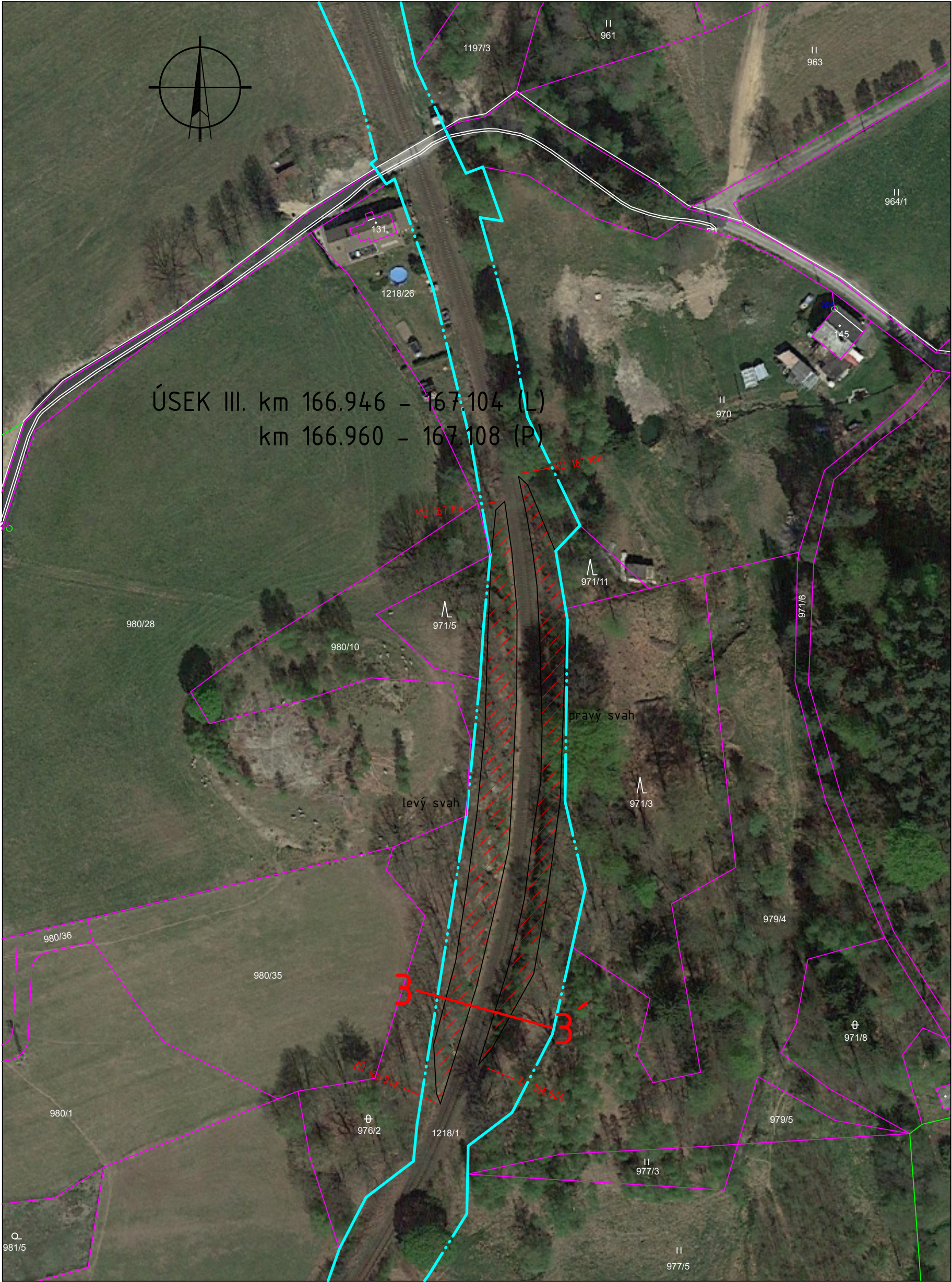


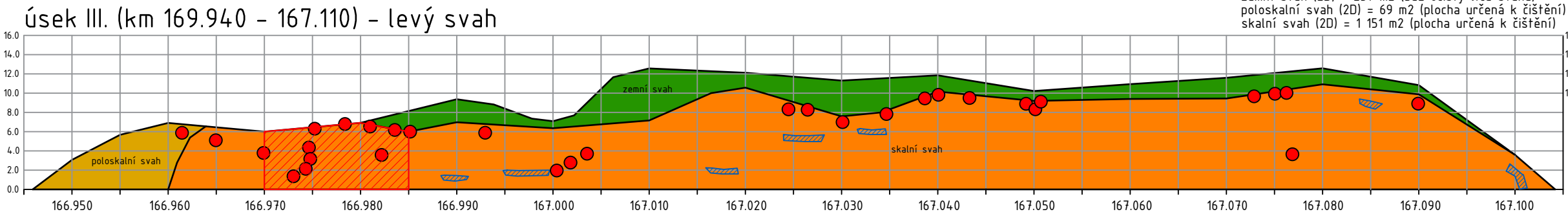
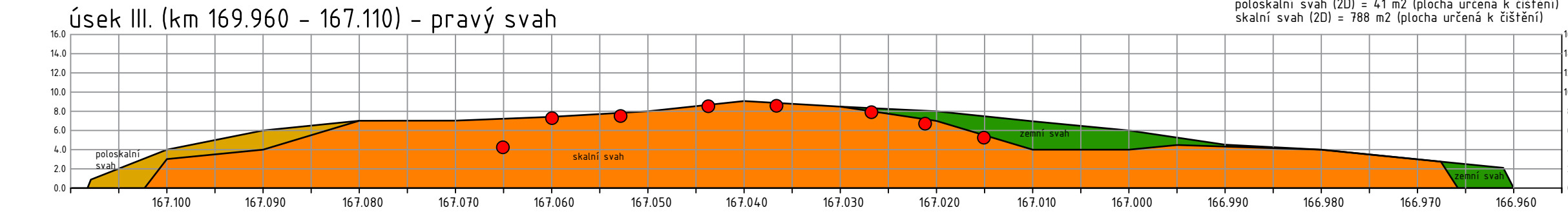
SITUACE A POHLEDY – ÚSEK III.



LEGENDA

- zemní svah – většinou porostlý náletovou vegetací a s nižším sklonem líce svahu
- poloskalní svah – matečná hornina rozložená až silně zvětřalá do podoby štěrku (perku) s lokálními skalními výchozy menších objemu a plošného zastoupení, líce svahu dosahuje nižších sklonů a většinou je zastoupený stupňovitou morfologií (díleč plocha s navrženým očištěním líce svahu)
- skalní svah – nejvyšší a nejstřmější partie zářezů tvořené libereckou žulou (granitem), tvořené objemově výraznými převážně hranolovitými bloky, v místech horní hrany, na styku ploch nespojitosti a tektonických zón je granit mechanicky zvětřalý, a to nejčastěji v kulovitých plochách (důsledek deagmacce příp. exfoliace), díleč plocha s navrženým očištěním líce svahu
- plochy určené k zajištění pomocí instalace kotvené ocelové sítě
- oprava stávajících a realizace nových podezdívek formou kamenného zdiva na maltu cementovou
- horninové bloky a partie masivu doporučené k provedení technických opatření v podobě lokálního kotvení příp. odstranění (demolice)
- 3—3'

linie příčného řezu
- hranice pozemku SŽ, s.o.




Generální projektant:



PRODIN a.s.
K Vápence 2745
530 02 Pardubice
www.prodin.cz
DIČ: CZ25292161
IČO: 25292161

Zpracovatel dílčí části dokumentace:

Souřadnicový systém S-JTSK, Výškový systém Bpv

Vypracoval: A. Kačora		Zodp. projektant: A. Kačora		Kontroloval: Ing. M. Rykl			
Kraj: Liberecký		Traťový úsek/Obec: Mníšek u Liberce					
Investor Správa železnic s.o., OŘ Hradec Králové, U Fotochemy 259, 501 01 Hr. Králové							
Akce:							
<h1>Oprava trati v úseku Krásná Studánka - Mníšek u Liberce</h1> SO 30-01 Liberec – Mníšek u L., sanace skalních zářezů						Formát	4xA4
						Datum	03/2022
						Účel	DSP, PDPS
						Č. zakázky	3110/21/093
						Změna	Č. kopie
						Měřítko	
						1:1000/1:500	
Obsah přílohy:						Část dokumentace	Č. přílohy
Ostatní inženýrské objekty (Situace a pohledy - Úsek III.)						D.2.1.5	204